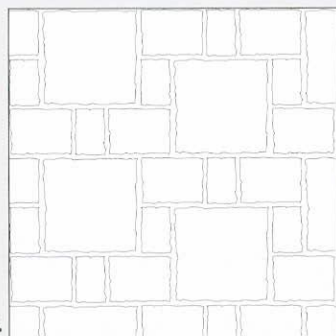
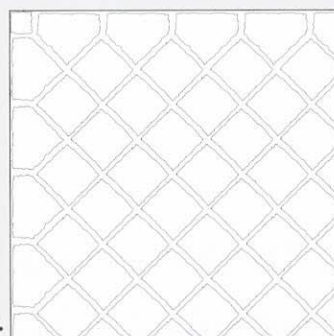


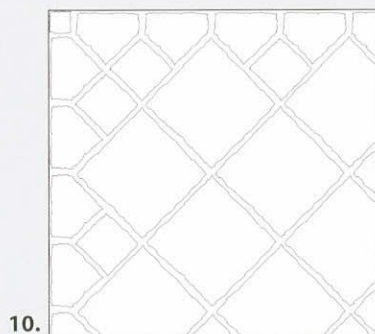
Térköszükséglet kb. 1,23 m²:
7,5x7,5 cm-es kiskocka 81 db
30x30 cm-es nagykocka 9 db



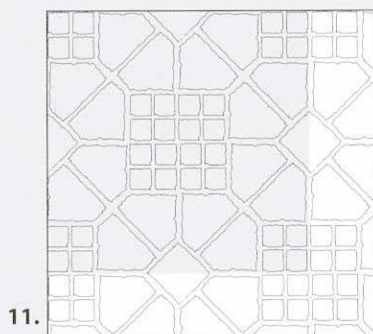
Térköszükséglet kb. 1,1 m²:
10x15 cm-es kistégla 11 db
15x20 cm-es téglá 12 db
30x30 cm-es nagykocka 7 db



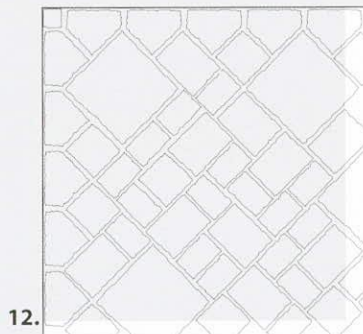
Térköszükséglet kb. 1 m²:
15x15 cm-es kocka 45 db
Szegély:
kezdőkő 4,76 db/fm



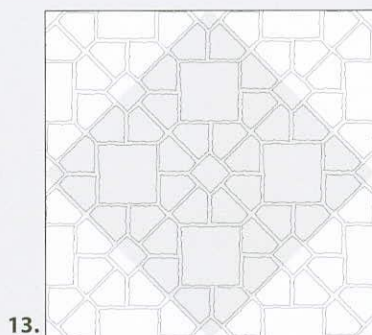
Térköszükséglet kb. 1 m²:
30x30 cm-es nagykocka 10 db
szegély:
kezdőkő kb. 4,76 db/fm
15x15 cm-es kocka kb. 2,4 db/fm



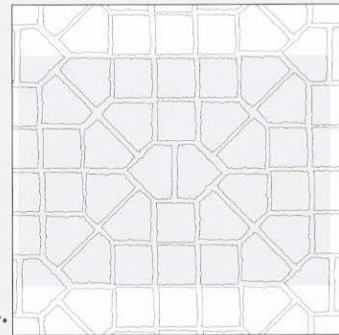
Térköszükséglet kb. 0,64 m²:
7,5x7,5 cm-es kiskocka 32 db
15x15 cm-es kocka 2 db
kezdőkő 16 db



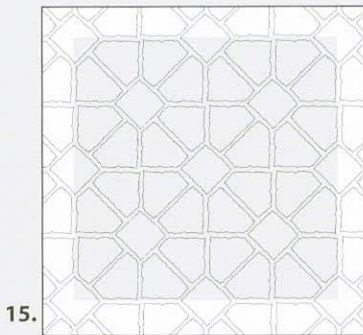
Térköszükséglet kb. 1 m²:
10x15 cm-es kistégla 16 db
15x15 cm-es kocka 6 db
15x20 cm-es téglá 12 db
30x30 cm-es nagykocka 3 db
Szegély:
kezdőkő kb. 4,76 db/fm



Térköszükséglet kb. 0,64 m²:
15x15 cm-es kocka 2 db
30x30 cm-es nagykocka 2 db
kezdőkő 16 db



Térköszükséglet kb. 0,88 m²:
15x15 cm-es kocka 16 db
kezdőkő 20 db



Térköszükséglet kb. 1,02 m²:
kezdőkő 32 db,
15x15 cm-es kocka 8 db

A diagonális fektetés indítása a kezdőkő segítségével vágás nélkül oldható meg. Szükséglet folyóméterenként 4,75 db.